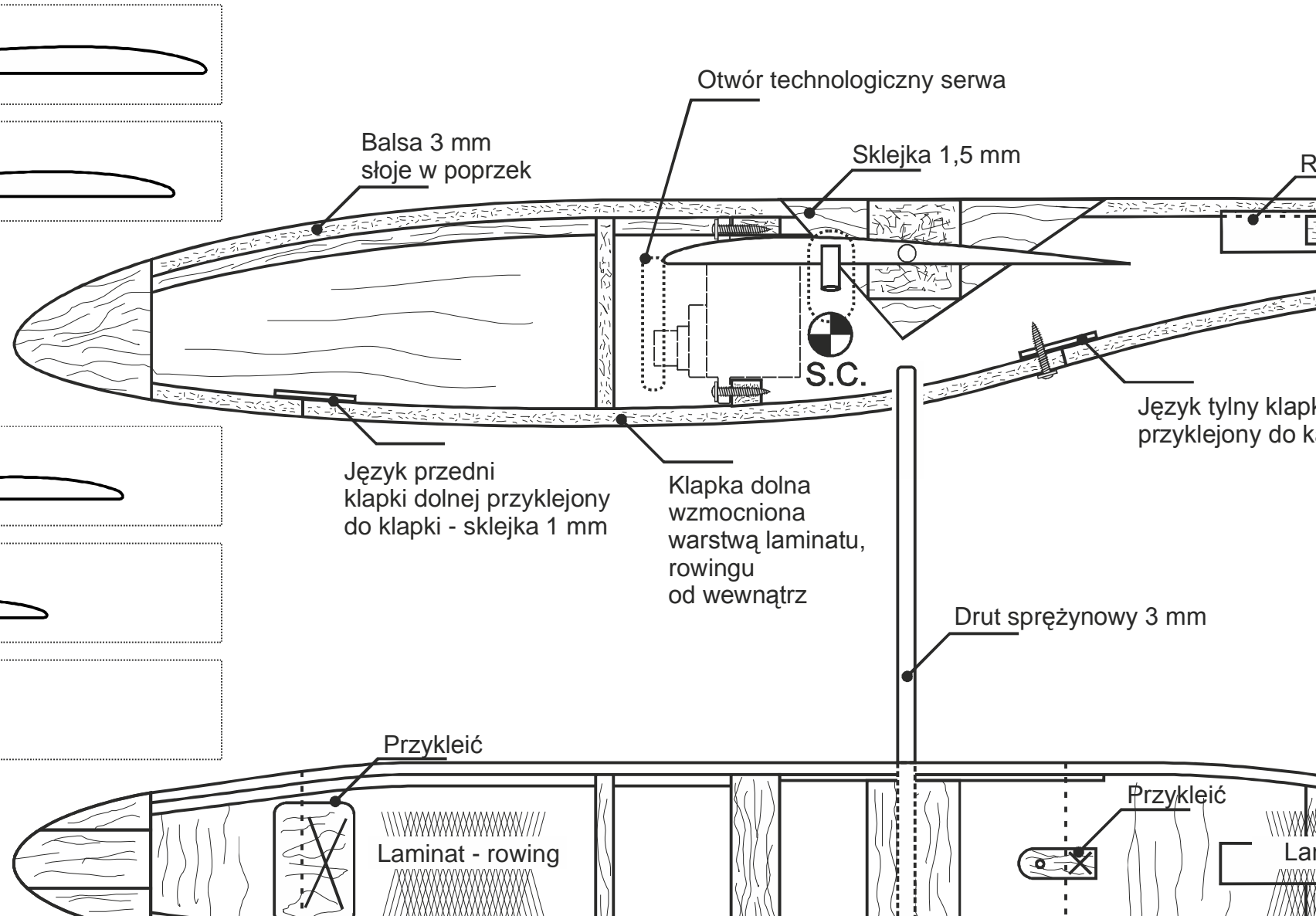
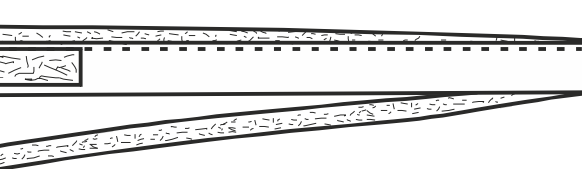


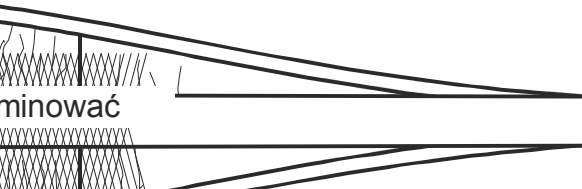
# TOTO-6 mikroszybowiec RC



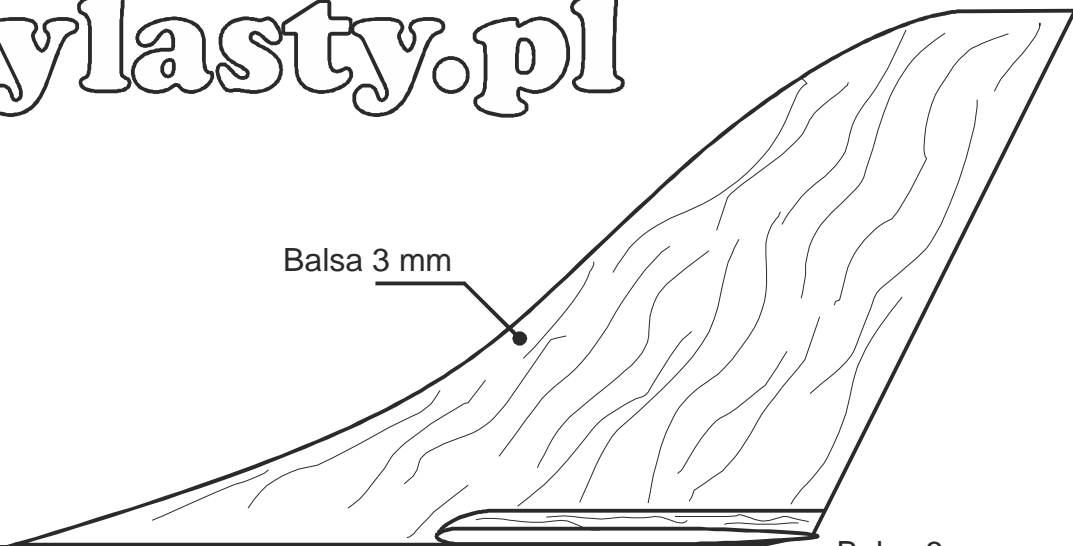
urka węglowa - właminować



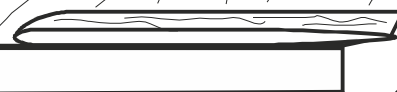
ki dolnej  
adłuba - sklejka 1 mm



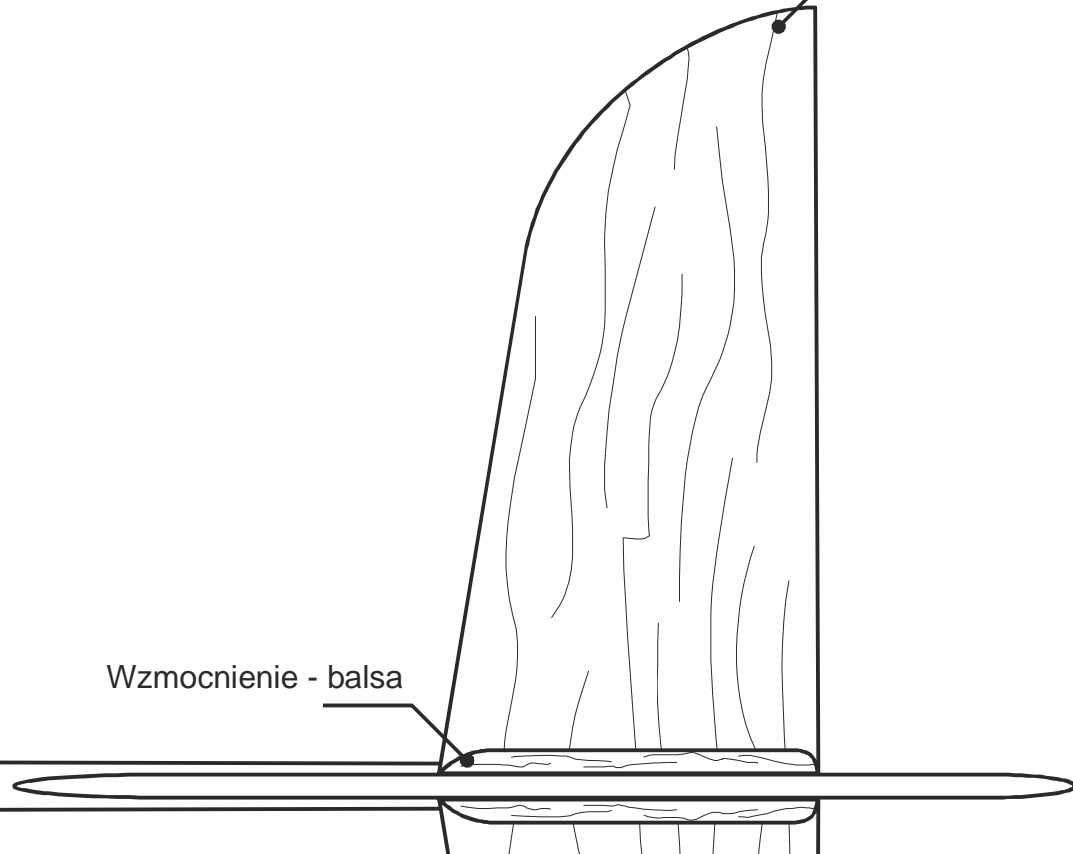
Balsa 3 mm



Balsa 3 mm



Wzmocnienie - balsa



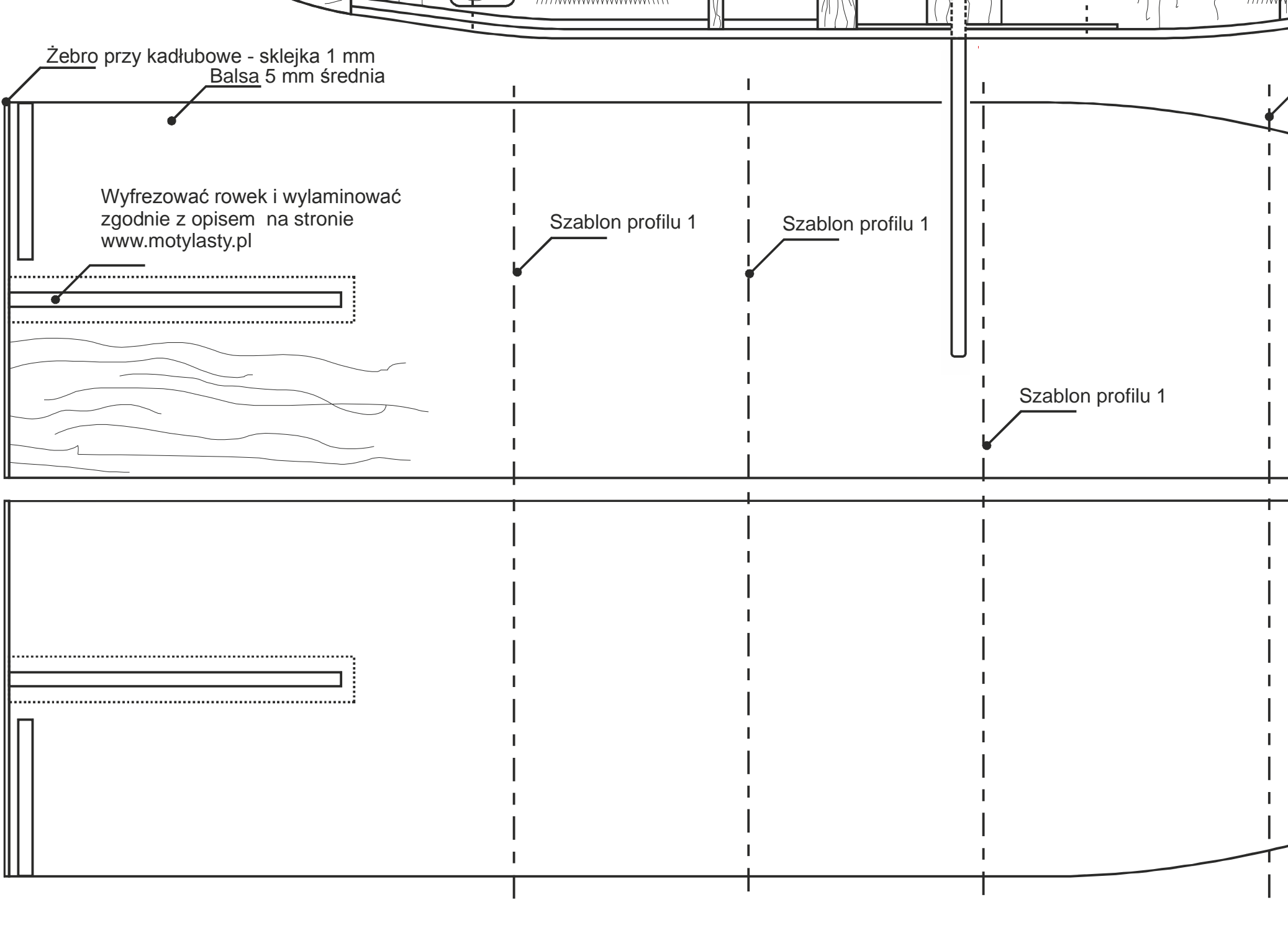
Żebro przy kadłubowe - sklejka 1 mm  
Balsa 5 mm średnia

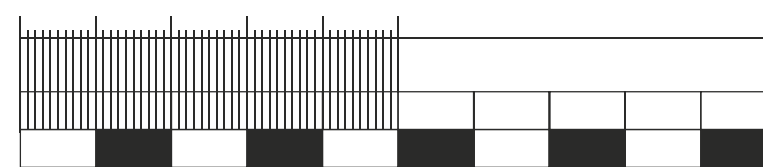
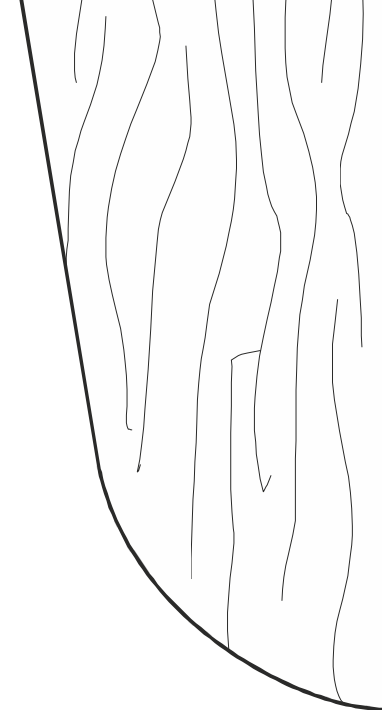
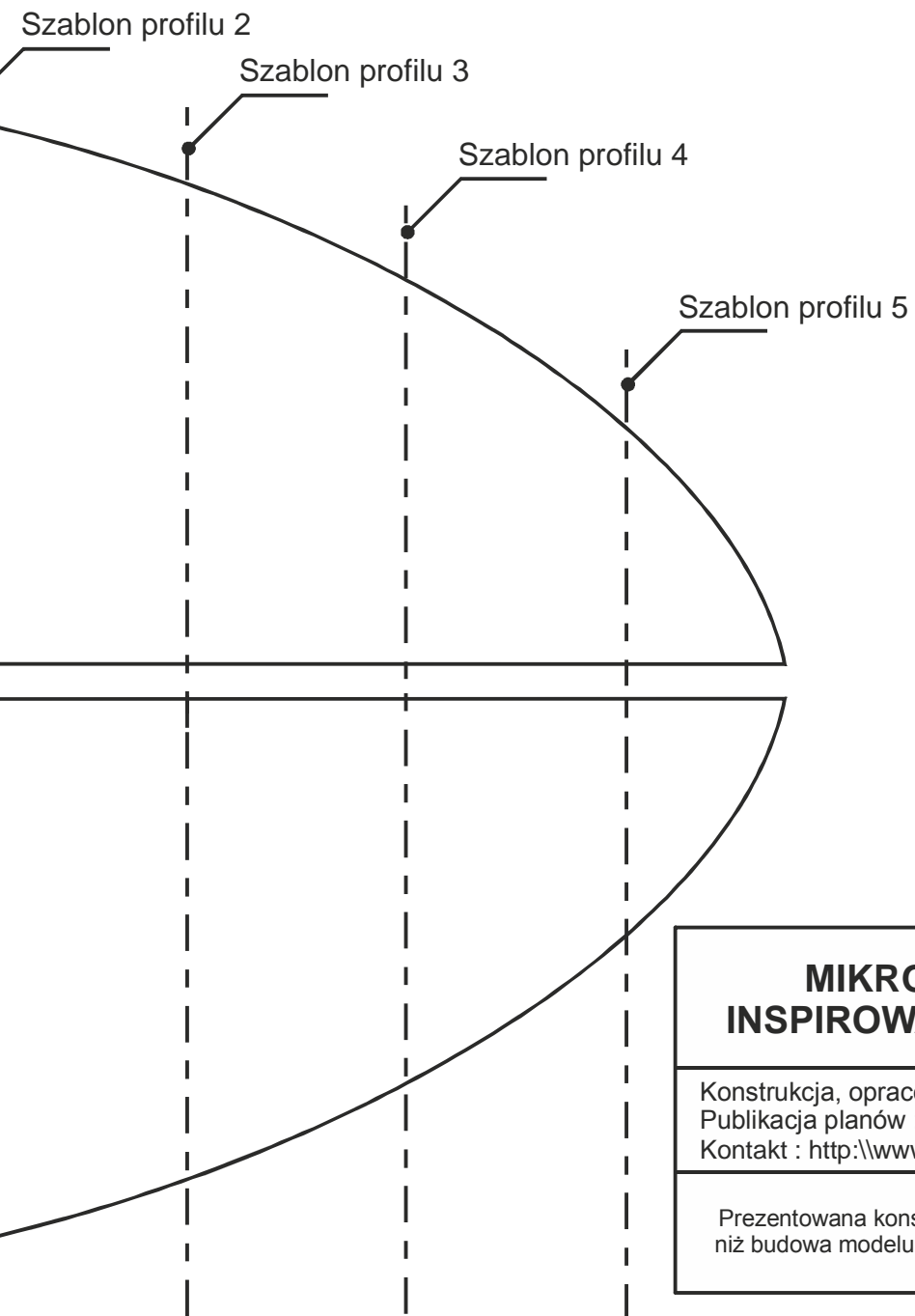
Wyfrezować rowek i wylaminować  
zgodnie z opisem na stronie  
[www.motylasty.pl](http://www.motylasty.pl)

Szablon profilu 1

Szablon profilu 1

Szablon profilu 1





WZORZEC 100 mm - SKALA 1:1

### MIKROSZYBOWIEC ZBOCZOWY TOTO-6 INSPIROWANY KONSTRUKCJĄ MODELU CROBE

Konstrukcja, opracowanie, kreślenie : Tomasz B.Motyl „Motylasty” - 2009  
Publikacja planów : kwiecień 2012  
Kontakt : <http://www.motylasty.pl>, email : [tomaszbm@poczta.onet.pl](mailto:tomaszbm@poczta.onet.pl)



Prezentowana konstrukcja jest własnością intelektualną autora. Wykorzystywanie rysunków i informacji w celach innych, niż budowa modelu na własne potrzeby lub też i w innych celach komercyjnych bez zgody autora jest czystym świństwem.